

A920決済端末

セルフセッティング手順書

手順① 同梱物の確認

1. USB電源アダプタ 1個
2. USBケーブル 1本
3. 端末本体 1台
4. バッテリーパック 1個
5. ロール紙 1箱(10巻)



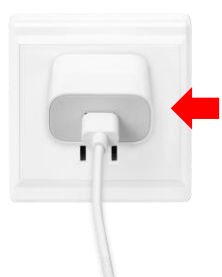
■バッテリーパックとロール紙1巻は、端末本体にセット済みです。
■端末故障の原因となりますので付属される純正品を必ずご利用ください。

手順② 端末のセッティング

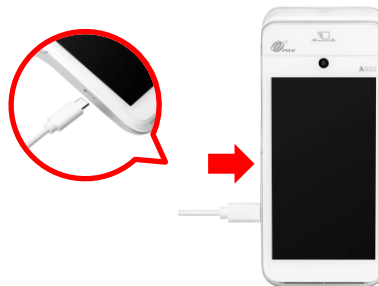
①USB電源アダプタとUSBケーブルを接続します。



②コンセント(100V)に電源プラグを差し込みます。



③端末本体とUSBケーブルを接続します。



■ご使用になる際は、バッテリーの充電を確認してご利用ください。
■充電を行う際は必ず電源をOFFにした状態で行ってください。

手順③ 端末の電源の入れ方

端末本体部**右側**の電源ボタンを長押しします。
(4秒程度)

電源が入ると液晶画面が白く点灯します。

起動時に初期パスワード「000000」をご入力ください。

本体部右側



補足：<ロール紙のセット>



①端末本体裏プリンタカバーの開閉レバーを指で引き上げ、カバーを開きます。



②ロール紙を装着します。



③ロール紙を数センチほど排出口から出し、プリンタカバーを閉めます。

手順④

無線LANの接続

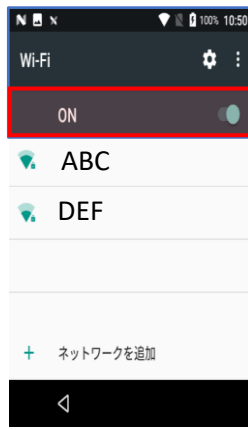
※モバイル契約の場合は手順⑤へ



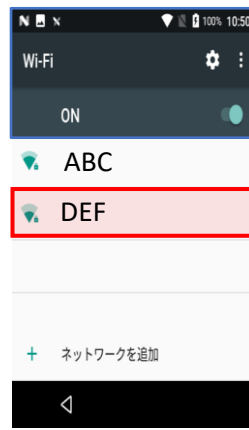
①業務トップメニューより『設定』をタッチします。



②設定メニュー内の『無線LAN設定』をタッチします。



③Wi-Fiのスイッチをタッチし、『ON』にします。



④接続したいネットワークをタッチしパスワード入力後『接続』をタッチします。

※希望のネットワークが表示されない場合は、【+ネットワーク追加】をタッチし、手動で追加を行ってください。

要確認

※お客様ご準備のWi-Fi機器で接続をご利用の際は下記、URLもしくはQRコードより必ず『A920ご導入準備事項_Wi-Fi接続』をご確認ください。

■本機を設置した後でネットワーク環境などを変更すると、通信ができなくなることがあります。その場合は再度、上記の無線LAN接続を行ってください。

手順⑤

通信テストの手順



①業務トップメニューで『ショートカット』をタッチします。



②ショートカットメニューで『接続テスト』をタッチします。



③通信が始まり、通信中の画面が表示されます。



④通信が完了すると、接続テストの結果が印字されます。『確定』をタッチします。

[接続テスト]	
実施日:	YYYY/MM/DD 99:99:99
端末番号:	XXXXX-XXX-XXXXX
業務:	クレジット
結果:	OK

⑤印字されたテスト結果が『OK』であれば接続に問題ございません。『NG』の場合は下記へご連絡をお願いいたします。

その他

ロール紙の発注手順

☎電話番号：03-6416-3881（24時間 365日）

自動音声サービスとなりますので案内に従いプッシュ番号①(ロール紙の発注)をご選択ください。

✍発注に必要な情報：

1. 端末識別番号(TID)
2. 店舗登録電話番号
3. 必要箱数（10巻／1箱）

※注文よりお届けまで約1～2週間ほどお時間を頂戴いたしますので余裕をもってご発注をお願いいたします。



『端末操作説明書』、『ご導入準備事項_Wi-Fi接続』についてはURLもしくはQRコードよりご覧ください。

<https://gmo-fg.com/entrance/index.html>



GMOフィナンシャルゲート株式会社

☎電話番号：0120-044-877（受付時間：平日9:00～17:00）

*お問い合わせの際に端末識別番号(TID)と店舗名をご提示ください。